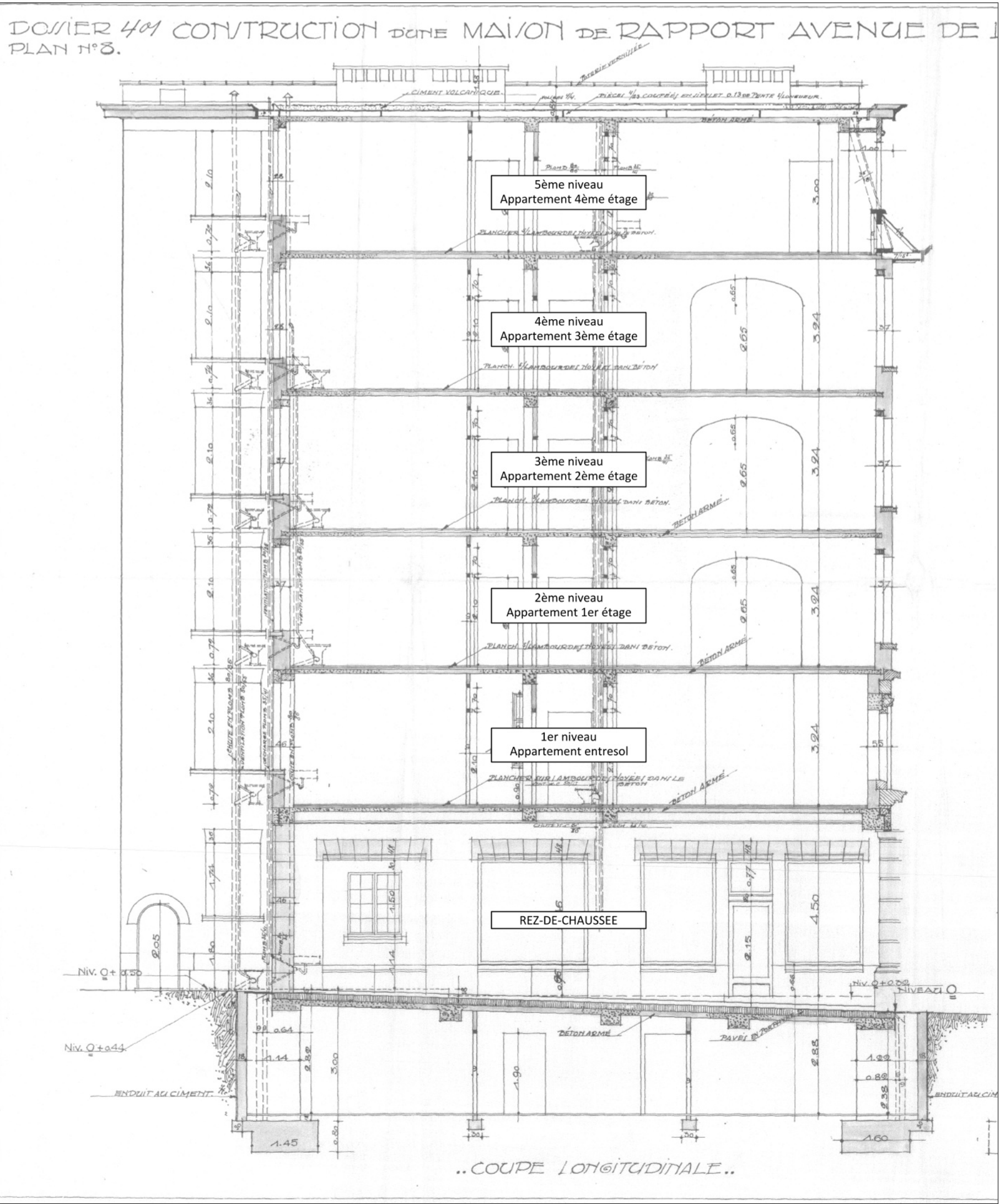


3.01 SITUATION DE DROIT
Elévation arrière (Square du Val)
échelle: 1/50

3.02 SITUATION DE DROIT
Elévation avant (Av. de l'Hippodrome)
échelle: 1/50

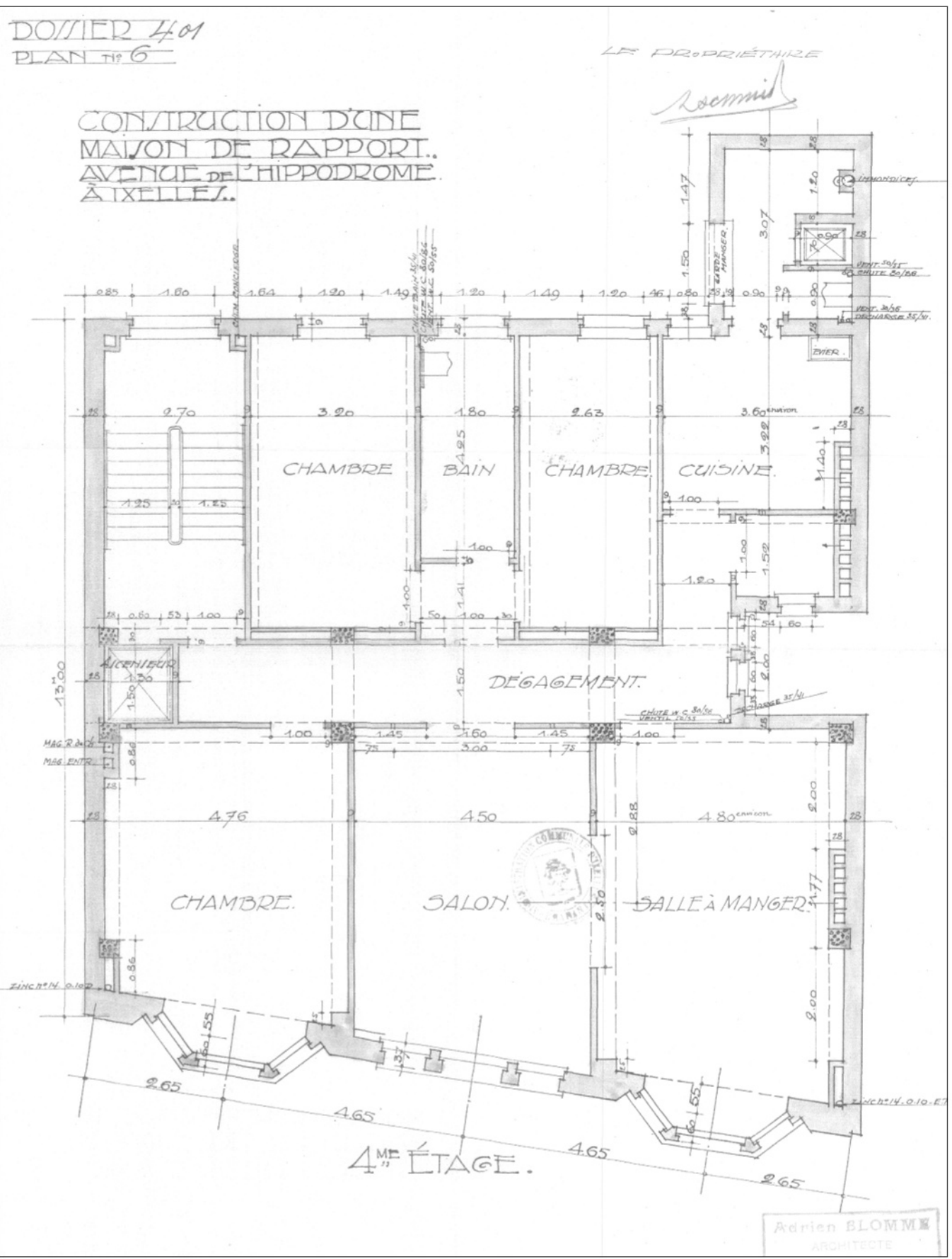
3.03 SITUATION DE DROIT
Coupe longitudinale
échelle: 1/50



A titre informatif:
Dénomination des
différents étages

3.04 SITUATION DE DROIT
Coupe longitudinale
échelle: 1/100

3.05 SITUATION DE DROIT
Niveau 4 | Etage +3
échelle: 1/100



A titre informatif:
Disposition du niveau +4 |
Appartement 3ème étage

PROJET 25.260

Val de La Cambre 25 - 4 et 5ème étages
Square du Val de La Cambre, 25 à 1050 Ixelles

Cadastre: Div. 4 S. B Parcelle n°129R3 [21444B0129/00R003]

SITUATION DE DROIT	
Elévation arrière (Square du Val)	1/50
Elévation avant (Av. de l'Hippodrome)	1/50
Coupe longitudinale	1/50
Coupe longitudinale : dénomination des différents étages	1/100
Niveau +4 Etage +3	1/100

BURTONBOY ARCHITECTS



PHASE

PERMIS D'URBANISME

DATE

PLAN

11.09.2025

25.260.PU.AR.03.ind.A

Ne peuvent être considérés comme "bon pour exécution" que les plans revêtus des signatures du maître d'ouvrage et/ou de l'architecte, avec la mention "bon pour exécution".
Toutes les cotes sont données à titre indicatif, les entrepreneurs sont tenus de les vérifier sur place.
Enlèvement des planches pourriées de la main de l'architecte (en) van de bouwheer en/of de architect, met de vermelding
geen voor uitvoering kunnen beschouwd worden als zodanig.
Alle maten zijn indicatief, ze dienen ter plaats gecontroleerd te worden door de aanemer.